

**VACANCES
D'HIVER**

DU 19 FEVRIER AU 1 MARS 2024

6/11 ANS



LE PÉAGE DE ROUSSILLON

Service Enfance Jeunesse

14 Place Paul Morand 38550 Le Péage de Roussillon

Tél: 04.74.86.62.83

Lundi 19 Février

ACTIVITE MANUELLE
"Création de masque"



GRAND JEU
"Le ballon chasseur"



Jeux de société
"Rire, Réfléchir, ruser, parler..."



Mercredi 21 Février

ACTIVITE MANUELLE
"Personnalise ton masque"



ACTIVITE SPORTIVE
"Acrosport"

Visite aux résident de 'l'EHPAD
Bellefontaine
Belote party



Mardi 20 Février

ACTIVITE MANUELLE
"Personnalise ton masque"

ACTIVITE SPORTIVE
"Acrosport"



ACTIVITE PATISSERIE
"Crêpes party"



ACTIVITE ARTISTIQUE
"Maquillage"



Jeudi 22 Février

SORTIE JOURNEE
"Balade en raquette"

Attention :

Sortie journée:

Prévoir pique-nique et tenue adaptée, tenue de ski.



Vendredi 23 Février

ACTIVITE MANUELLE
"Maquillage sur papier"

ACTIVITE SPORTIVE
"Acrosport 1.2.3 soleil"



ACTIVITE ARTISTIQUE
"Maquillage"



Note :

**Tous les après-midi
les 6/11ans
feront un temps calme**

Lundi 26 Février

GRAND JEU
"Aux Flocons"



ATELIER

"Fabrication d'une marionnette"
Avec la compagnie "Les Décintrés"
dans le cadre PLEAC 2024



ANIMATION KAPLA



Mardi 27 Février

ACTIVITE SPORTIVE
"Le beret rugby"

ATELIER

"Fabrication d'une marionnette"
Avec la compagnie "Les Décintrés"
dans le cadre PLEAC 2024



GRAND JEU

"Course de traineaux"

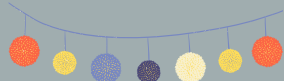


Mercredi 28 Février

ACTIVITE SPORTIVE
"La queue du renard"

ATELIER

"Fabrication d'une marionnette"
Avec la compagnie "Les Décintrés"
dans le cadre PLEAC 2024



GRAND JEU

"Chasse aux trésors givrés"



Jeudi 29 Février

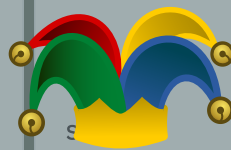
ATELIER

"Exploration sonore et manipulation"
Avec la compagnie "Les Décintrés"
dans le cadre PLEAC 2024



GRAND JEU

"Arlequins en folie"



Vendredi 1 Mars

ATELIER

"Exploration sonore et manipulation"
Avec la compagnie "Les Décintrés"
dans le cadre PLEAC 2024

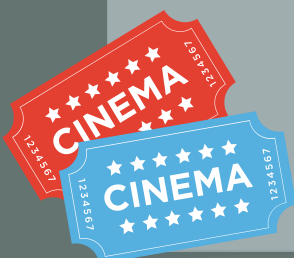


CINEMA "Le grand Rex"



Note :

Tous les après-midi
les 6/11ans
feront un temps calme



**Le centre de loisirs est ouvert
de 7h30 à 18h.**

**Les arrivées s'échelonnent
de 7h30 à 9h
et les départs de 17h30 à 18h.**

**LES INSCRIPTIONS
SE FONT SUR
VOTRE PORTAIL FAMILLE**

**EN CAS DE MODIFICATION
DE LA PROGRAMMATION**

**La collectivité se réserve le droit de modifier son
programme en cas d'intempéries ou en cas reconnu
de force majeure par la loi et la jurisprudence.**

